

Anmeldungen bitte schriftlich auf beliegendem
Anmeldeformular per Post oder Fax an:

Susanne Lind
Mainzer Str. 24
55743 Idar-Oberstein
Tel.: 06781 / 562 2471
Fax.: 06781 /23932
Email: sulind@t-online.de
www.Edelsteinmalerei.de

Für weitere Informationen und Anfragen bitte tele-
fonisch oder per Email Kontakt aufnehmen.

Nach Anmeldung erhalten Sie alle weiteren Informationen,
wie Wegbeschreibung, Unterkunftsmöglichkeiten
Usw.

[Anmeldeschluss ist der 15.11.2021](#)

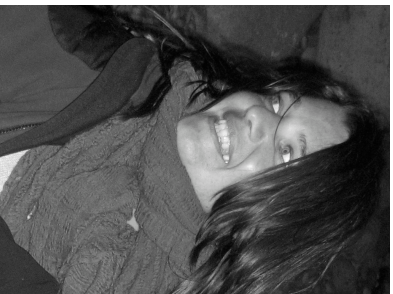
Steinheilkunde

Teil II

Praktische Steinheilkunde

Fr. 03.12. /Sa. 04.12./So 05.12.21





Susanne Lind

Edelsteinkauffrau
Edelsteinberaterin
Steinheilkundausbildung bei
Caim Elen und Michael Gienger
Ausgebildet in 'Archaischen Heilweisen'
Fortbildungen im schamanischen Heilen

Seit 2003 Dozentin für
Steinheilkunde, Edelsteinmassagen, Energie-
arbeit mit Edelsteinen

Seit über 20 Jahren arbeite ich künstlerisch mit
Edelsteinen und veranstalte Seminare zur
Edelsteinmalerei

Theoretischer Teil

Aufbau und Anwendungsmöglichkeiten von Steinkreisen
Was sind Energiefelder
Einführung in die Chakrenarbeit
Szenario

Praktischer Teil

Energieblockaden espüren und auflösen
Kraftfelder aufbauen, mit Steinkreisen arbeiten
Das Edelstein-Szenario
Körperlegungen und Körperarbeit mit
Bergkristallen und Edelsteinen

Genießen, erfahren, spüren, erleben

Veranstaltungsort

Mainzer Str. 24
55743 Idar-Oberstein

Unterrichtszeiten

Freitag 15⁰⁰Uhr bis ca. 18⁰⁰Uhr
Samstag 10⁰⁰Uhr bis ca. 18⁰⁰Uhr
Sonntag 10⁰⁰Uhr bis ca. 15⁰⁰ Uhr

Seminarkosten

€ 200, -- ohne Unterkunft und
Verpflegung

ANMELDUNG

Steinheilkunde Teil II

Praktische Steinheilkunde

Vom 03.12. bis 05.12.2021

NAME

ADRESSE

TEL / FAX / EMAIL

Ort Datum Unterschrift

Hiermit melde ich mich verbindlich zum Seminar vom
03.12. bis 05.12.2021 an

Das Kleingedruckte:
Haftungsausschluss: Jeder/ Teilnehmer/in ist für sich selbst verantwortlich . Eine Haftung jeglicher Art seitens des Veranstalters ist ausgeschlossen. Mit meiner Unterschrift erkenne ich die Rücktrittsbedingungen an.

Rücktrittsbedingungen: Bei Rücktritt des bereits gebuchten Kurses fallen folgende Kosten an:

weniger als 2 Wochen vor Beginn 50% der Kursgebühr
weniger als 1 Woche vor Beginn 75% der Kursgebühr
bei unangemeldetem Fernbleiben wird die gesamte Kursgebühr fällig

Da die Teilnehmerzahl begrenzt ist, entscheidet das Anmeldedatum.